

Diritto al contributo

Il contributo è previsto per la sostituzione di pompe di circolazione (rotore bagnato, motore ventilato) in edifici non residenziali (edifici industriali, commerciali e destinati ai servizi come scuole, edifici comunali, ospedali, hotel, ecc.) in tutta la Svizzera, a condizione che il contributo non venga coperto da un programma di promozione regionale ProKilowatt.

Lista di controllo per il diritto al contributo¹

- Una vecchia pompa viene messa fuori servizio e sostituita con una pompa nuova.
- Le pompe sono installate in edifici non residenziali (edifici industriali, commerciali e destinati ai servizi come scuole, edifici comunali, ospedali, hotel, ecc.).
- Rotore bagnato: l'EEL delle nuove pompe è ≤ 0.20 . Motore ventilato: il MEI delle nuove pompe è ≥ 0.5 , il motore corrisponde almeno a IE4 o IE3 con convertitore di frequenza.
- Le pompe con cui si esegue la sostituzione sono apparecchi nuovi di fabbrica.
- L'impresa non è obbligata a sostituire la/e pompa/e da un accordo sugli obiettivi o da un'analisi cantonale dei consumi energetici.
- La sostituzione della pompa non viene conteggiata come provvedimento non economico per un eventuale rimborso del supplemento di rete.

¹ Con riserva di modifiche. Le condizioni della promozione aggiornate e dettagliate sono disponibili su www.pumpind.ch

www.pumpind.ch

Il Vostro referente:

Nico Pfäffli
Energie Zukunft Schweiz
Reitergasse 11
CH-8044 Zurigo
T +41 61 500 18 72
pumpind@ezs.ch



Con il sostegno del programma di promozione ProKilowatt sotto la direzione dell'Ufficio federale dell'energia.

ProKilowatt

ENERGIE
ZUKUNFT
SCHWEIZ

PUMPIND

Il programma di promozione
per la sostituzione di pompe
in edifici non residenziali

APPROFITTA-
TENE
ORA
CONTRIBUTO
FINO AL
40%

zweigest/kommunikation, www.zweigest.ch, 0716

Con il sostegno di
 ProKilowatt

Maggiore efficienza nella tecnologia delle pompe

Negli ultimi anni la tecnologia delle pompe ha compiuto notevoli miglioramenti in materia di efficienza. Le pompe energeticamente efficienti sono dotate di un convertitore di frequenza che adatta la potenza della pompa alle diverse portate richieste; al contrario, le precedenti pompe prive di regolazione hanno una potenza invariata, indipendentemente dal fabbisogno. Le nuove pompe sono quindi in grado di ottenere un risparmio energetico fino al 75% rispetto ai modelli precedenti.

Le pompe sono ovunque

Negli edifici vengono utilizzate svariate pompe di circolazione: per esempio, un edificio scolastico utilizza una o due pompe di riscaldamento, mentre gli impianti più complessi arrivano a utilizzare più di cento pompe per il raffreddamento, la produzione di calore e il recupero del calore residuo.*

Limitazioni per la sostituzione delle pompe

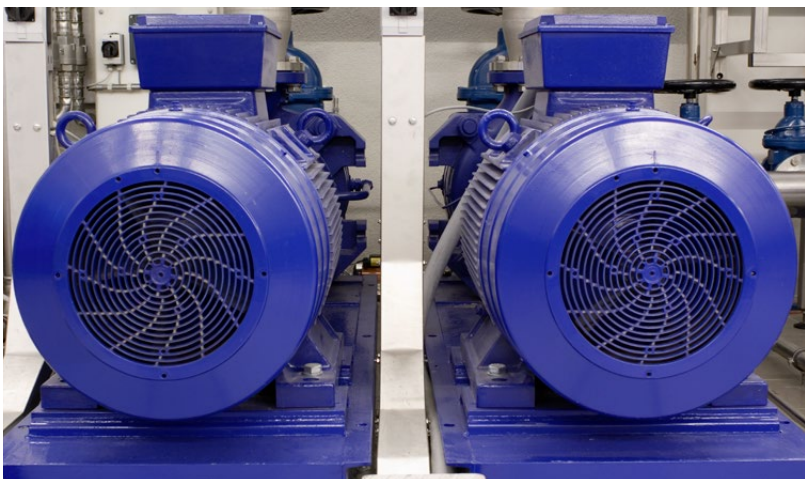
A partire dal 2013, i produttori possono commercializzare solamente pompe di circolazione efficienti. Tuttavia, le numerose pompe installate negli impianti esistenti vengono sostituite in modo molto limitato.

Da un lato, infatti, le pompe attualmente in uso hanno una lunga durata; dall'altro, a causa dei costi di acquisto relativamente alti, la sostituzione delle pompe non appare giustificata dal punto di vista economico.

Grazie a PUMPIND, sostituire le pompe è vantaggioso!

L'obiettivo del programma PUMPIND è rendere vantaggiosa la sostituzione anticipata delle pompe in uso attraverso la concessione di un contributo. Siccome nel settore industriale vengono utilizzate pompe molto diverse, il contributo viene calcolato in base a ciascuna pompa e può arrivare a coprire il 40% dei costi d'investimento.

* Negli impianti di grandi dimensioni, oltre alle pompe a rotore bagnato vengono utilizzati anche modelli con motore ventilato.



Approfitando ora del contributo potrete risparmiare fino al 75% di energia con una nuova pompa.

Ottenere il contributo in due passaggi

Vorreste sostituire una o più pompe di circolazione (rotore bagnato, motore ventilato) nella Vostra azienda e richiedere un contributo a ProKilowatt?

I passaggi seguenti Vi spiegano come farlo:

PASSAGGIO 1:

RICHIESTA



Calcolate in modo semplice il possibile contributo per la sostituzione delle Vostre pompe e riservate il contributo online su www.pumpind.ch.

PASSAGGIO 2:

CONFERMA E CONTRIBUTO



Confermateci l'installazione delle pompe nuove. I documenti necessari possono essere inoltrati online.

Dopo la verifica della documentazione Vi verrà corrisposto il contributo.

www.pumpind.ch